



SLOVENSKÝ ZVÄZ JUDO

Junácka 6, 832 80 Bratislava, Slovenská republika

Tel.: +421 2 492 491 98

Fax: +421 2 492 495 81

http: www.judo.sk

e-mail: szi@judo.sk

EKONOMICKÁ KOMISIA

Bratislava, 21.12.2009

VEC: Návrh oddielu TJ Sokol Bratislava na rokovanie VV SZJ

Výkonný výbor sa na svojom zasadnutí dňa 11.12.2009 zaoberal návrhom oddielu TJ Sokol Bratislava ohľadne prerozdelenia príjmov získaných z licenčných známok SZJ /celé znenie návrhu vid' príloha č. 4/. Na základe podrobných analýz ekonomickej komisie a diskusie členov VV SZJ sa rozhodlo pokračovať v súčasnom systéme podpory oddielov.

Súčasný systém SZJ podpory oddielov a krajov:

- 1.) SZJ podporuje jednotlivé regióny čiaskou 1 700,-EUR, ktorá je prerozdelená podľa počtu odobratých LZ za predchádzajúci rok
- 2.) SZJ podporuje jednotlivé oddiely čiaskou 10 000,-EUR, ktorá je prerozdelená nasledovne /celé znenie systému vid' príloha č. 5/:
 - 20% /2 000 EUR/ na základe členskej základne. Odmeňovaných je prvých 15 oddielov podľa celkového počtu odobratých Licenčných známok v predchádzajúcom roku
 - 30% /3 000 EUR/ na základe účasti oddielov na Majstrovských turnajoch Odmeňovaných je prvých 15 oddielov podľa celkového počtu bodov za účasť na turnajoch.
 - 50% /5 000 EUR/ na základe oddielovej príslušnosti 10. najlepších pretekárov podľa rebríčka SZJ. Body získava každý oddiel, ktorý sa podieľal na výchove pretekára v Top 10 SZJ v danej kategórii.
- 3.) Presný výpočet pridelených častiek, ako aj podrobný rozpis pridelených bodov si každý oddiel môže overiť na webovej stránke SZJ "Zverejnenie predbežnej výšky podpory oddielov Vydané dňa 13. 11. 2009"

Návrh oddielu TJ Sokol Bratislava:

- 1.) Judo klub/oddiel, kolektívny člen SZJ si ponechá 80 % z poplatku za licenčnú známku SZJ
- 2.) Krajský zväz judo obdrží príjem vo výške 10 % z poplatku za licenčnú známku SZJ.
- 3.) Slovenský zväz judo obdrží príjem vo výške 10% z poplatku za licenčnú známku SZJ.

Analýza

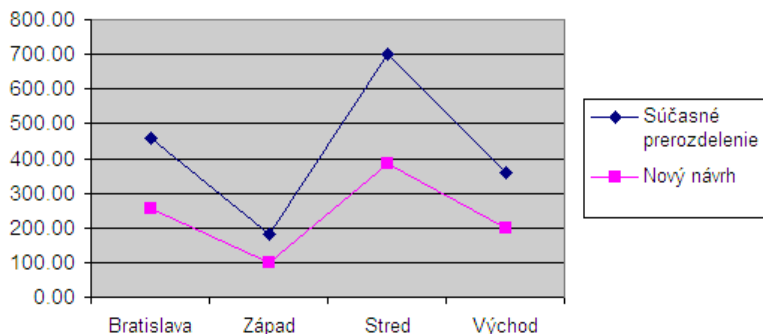
- 1.) Podľa nového návrhu nastane 45% pokles v podpore regiónov (za predpokladu rovnakého počtu odobratých LZ za rok 2010 ako v roku 2009) /podrobne vid' príloha č. 1/
- 2.) Podľa nového návrhu nastane 21% pokles v podpore oddielov (za predpokladu rovnakého počtu odobratých LZ za rok 2010 ako v roku 2009 a 10% získaných pre SZJ bude tiež použitých na podporu oddielov) /podrobne vid' príloha č. 2
- 3.) Nový návrh prerozdelenia je konkrétny, adresný a prehľadný, ale nie je motivačný. Oddiely nie sú motivované zúčastňovať sa na turnajoch, nie sú motivované vychovávať kvalitných pretekárov.
- 4.) Ak predpokladáme, že účasťou na turnajoch vznikajú oddielom dodatočné náklady, nový návrh napriek tomu dáva na rovnakú úroveň oddiely, ktoré neustále pracujú na kvalite svojich pretekárov a zúčastňujú sa turnajov s oddielmi, ktoré sa turnajov nezúčastňujú. Spriemerovanie všetkých oddielov podľa nového návrhu je zreteľne vidieť na grafe v prílohe č. 3, presné porovnania vid' príloha č. 2
- 5.) Podľa nového návrhu oddiely môžu získať dodatočné príjmy iba za predpokladu, že svoje členské príspevky navýšia o hodnotu licenčnej známky, alebo od svojich členov vyberajú peniaze na licenčné známky, z ktorých na nákup LZ použijú nakoniec iba 20%. V oboch prípadoch uniká zmysel.
- 6.) Súčasný systém je tiež konkrétny, adresný, prehľadný, ale predovšetkým ďaleko lepšie motivuje oddiely. Okrem priamej motivácie zúčastňovať sa turnajov, systém motivuje oddiely dávať kvalitné základy svojim pretekárom, starať sa o ich pretekársku perspektívu, pretože súčasným systémom môže

oddiel získavať body za pretekára, ktorý už dávno nie je jeho členom, stačí ak pretekár v danom klube pôsobil viac ako jedenásť po sebe idúcich mesiacov. Takýmto spôsobom môžu profitovať aj oddiely, ktoré prichádzajú o svojich pretekárov z dôvodu odchodu za školou

Za EK SZJ
Martin Pisoň

Príloha č. 1

Porovnanie na základe LZ za rok 2009 /1 343 Ks/

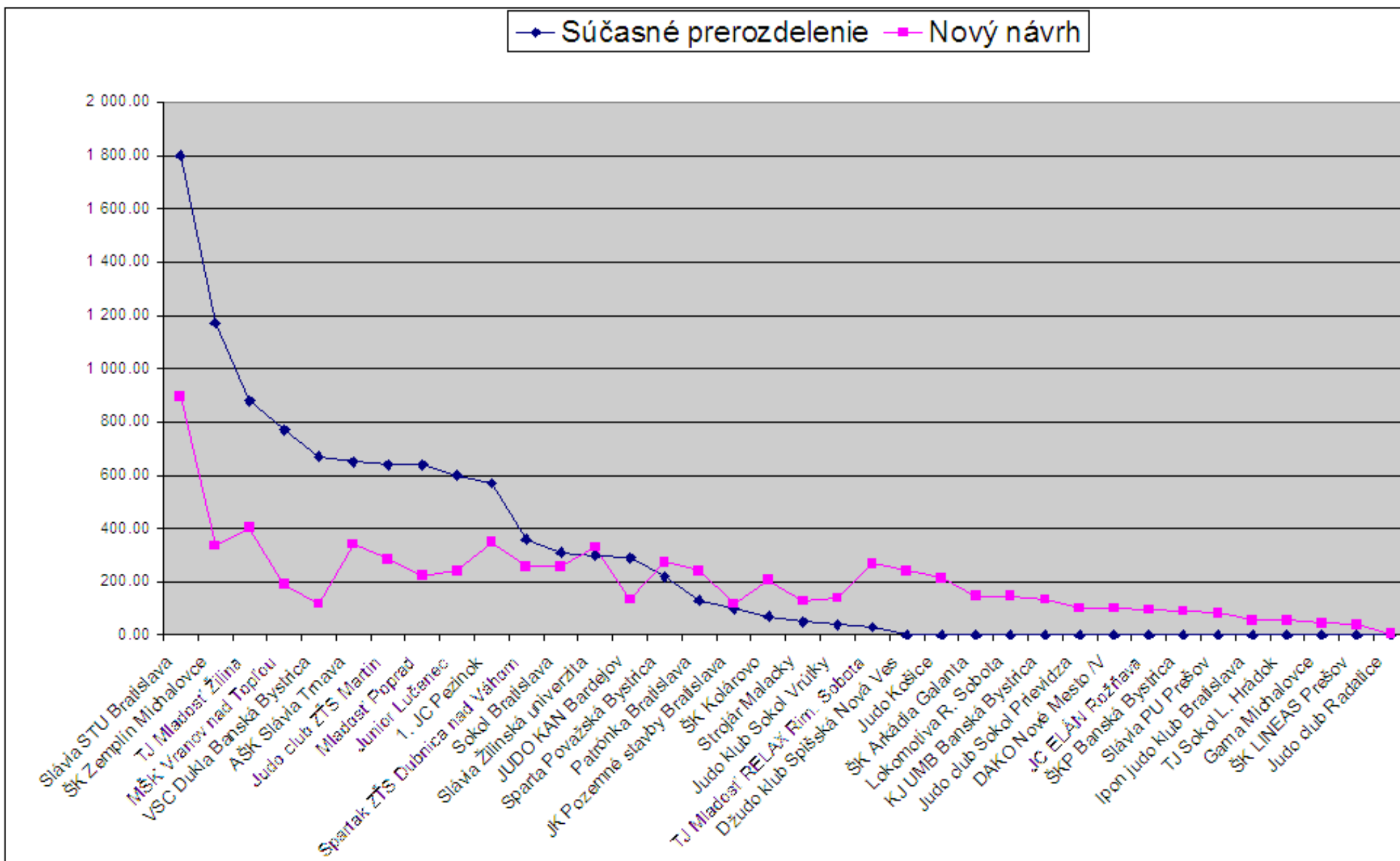


Príloha č. 2

Výpočet na základe odobratých LZ za rok 2008

Názov oddielu	Súčasná prerozdelenie	Nový návrh
Slávia STU Bratislava	1 800.00	896.00
ŠK Zemplín Michalovce	1 170.00	336.00
TJ Mladosť Žilina	880.00	403.20
MŠK Vranov nad Topľou	770.00	190.40
VSC Dukla Banská Bystrica	670.00	117.60
AŠK Slávia Trnava	650.00	341.60
Judo club ZŤS Martin	640.00	285.60
Mladosť Poprad	640.00	224.00
Junior Lučenec	600.00	240.80
1. JC Pezinok	570.00	347.20
Spartak ZŤS Dubnica nad Váhom	360.00	257.60
Sokol Bratislava	310.00	257.60
Slávia Žilinská univerzita	300.00	330.40
JUDO KAN Bardejov	290.00	134.40
Sparta Považská Bystrica	220.00	274.40
Patrónka Bratislava	130.00	240.80
JK Pozemné stavby Bratislava	100.00	117.60
ŠK Kolárovo	70.00	207.20
Strojár Malacky	50.00	128.80
Judo klub Sokol Vrútky	40.00	140.00
TJ Mladosť RELAX Rim. Sobota	30.00	268.80
DAKO Nové Mesto /V	0.00	100.80
Džudo klub Spišská Nová Ves	0.00	240.80
Gama Michalovce	0.00	44.80
Ipon judo klub Bratislava	0.00	56.00
JC ELÁN Rožňava	0.00	95.20
Judo club Radatice	0.00	5.60
Judo club Sokol Prievidza	0.00	100.80
Judo Košice	0.00	212.80
KJ UMB Banská Bystrica	0.00	134.40
Lokomotíva R. Sobota	0.00	145.60
ŠK Arkádia Galanta	0.00	145.60
ŠK LINEAS Prešov	0.00	39.20
ŠKP Banská Bystrica	0.00	89.60
Slávia PU Prešov	0.00	84.00
TJ Sokol L. Hrádok	0.00	56.00
Total	10 290.00	7 291.20

Príloha č. 3



JUDO oddiel TJ SOKOL Bratislava I. Vinohrady

Návrh na rokovanie Výkonného výboru SZJ

V Bratislave dňa 05.11.2009

Predkladáme nasledovný návrh na prerozdelenie príjmov získaných z licenčných známk SZJ na rok 2010.

Príjem získaný z poplatkov za licenčné známky SZJ za rok 2010 sa rozdelí nasledovne:

1. Judo klub/oddiel, kolektívny člen SZJ si ponechá 80 % z poplatku za licenčnú známku SZJ.
2. Krajský zväz judo obdrží príjem vo výške 10 % z poplatku za licenčnú známku SZJ.
3. Slovenský zväz judo obdrží príjem vo výške 10% z poplatku za licenčnú známku SZJ.
- 4.1. Prijatú čiastku z poplatkov za licenčné známky SZJ je povinný každý kolektívny člen SZJ a krajský zväz judo, SZJ zúčtovať ako príjem vo svojom účtovníctve.
- 4.2. Judo klub/oddiel uhradí najneskôr v deň odberu licenčných známk SZJ v prospech SZJ čiastku 20 % z hodnoty poplatku za licenčnú známku SZJ.
- 4.3. SZJ najneskôr v posledný deň bežného štvrťroku zašle na účet jednotlivých krajských zväzov judo im prináležiacu čiastku podľa bodu 2 zodpovedajúcu 10-tim % z hodnoty poplatku za licenčnú známku SZJ zakúpených pre členov príslušného krajského zväzu judo.
4. Výšku poplatku za licenčnú známku na rok 2010 určí Výkonný výbor SZJ.
5. Vo finančnej smernici SZJ na rok 2010 navrhujeme neuvádzať voľná čiastka pre potreby krajských zväzov judo nakoľko tá bude obsiahnutá v prídele 10 % z poplatku licenčných známk určených pre krajské zväzy.
6. Vo finančnej smernici navrhujeme neuvádzať čiastku podpory podľa kritérií pre jednotlivé oddiely/kluby judo nakoľko tá bude obsiahnuté v prídele 80% z poplatku licenčných známk určených pre kolektívnych členov SZJ t.j. kluby judo/oddiely..
7. Vo finančnej smernici navrhujeme uviesť možnosť odmeny najlepšieho judo klubu/oddielu v SZJ a najlepších športovcov v jednotlivých nasledovných mužských a ženských vekových kategóriách: senior, junior, dorast, ktorí budú odmenení peňažnou odmenou vypočítanou zo sumy prídelu 10 % z poplatku licenčných známk určených pre SZJ.
8. Sme toho názoru že navrhovaný systém použitia poplatkov za licenčné známky SZJ je konkrétny v prídele dotácií, adresný, prehľadný, jednoduchší na vyhodnocovanie a berie do úvahy finančné výdavky ktoré musia jednotlivé judo kluby/oddiely vydávať na športovú prípravu svojich členov.

Spracoval: Anton Pospíšek
predseda

príloha č. 5

Systém prerozdelenia

Suma na prerozdelenie 10 000.00

Systém podpory		1. m.	2. m.	3. m.	4. m.	5. m.	6. m.	7. m.	8. m.	9. m.	10. m.	11. m.	12. m.	13. m.	14. m.	15. m.	SPOLU
I. Členská základňa 20%	2 000.00	17.50%	15.40%	13.30%	11.20%	9.10%	7.00%	6.00%	5.00%	4.00%	3.00%	2.00%	1.75%	1.50%	1.25%	1.00%	0.99
		350.00	310.00	270.00	220.00	180.00	140.00	120.00	100.00	80.00	60.00	40.00	40.00	30.00	30.00	20.00	1 990.00
II. Účasť na turnajoch 30%	3 000.00	17.50%	15.40%	13.30%	11.20%	9.10%	7.00%	6.00%	5.00%	4.00%	3.00%	2.00%	1.75%	1.50%	1.25%	1.00%	0.99
		530.00	460.00	400.00	340.00	270.00	210.00	180.00	150.00	120.00	90.00	60.00	50.00	50.00	40.00	30.00	2 980.00
III. Odchovanci 50%	5 000.00	17.50%	15.40%	13.30%	11.20%	9.10%	7.00%	6.00%	5.00%	4.00%	3.00%	2.00%	1.75%	1.50%	1.25%	1.00%	0.99
	Mládež 2/3	3 330.00	580.00	510.00	440.00	370.00	300.00	230.00	200.00	170.00	130.00	100.00	70.00	60.00	50.00	40.00	3 280.00
	Celkom 1/3	1 665.00	20.50%	17.80%	15.10%	12.40%	9.70%	7.00%	6.00%	5.00%	4.00%	3.00%					1.01
		340.00	300.00	250.00	210.00	160.00	120.00	100.00	80.00	70.00	50.00						1 680.00
SPOLU		1 800.00	1 580.00	1 360.00	1 140.00	910.00	700.00	600.00	500.00	400.00	300.00	170.00	150.00	130.00	110.00	80.00	9 930.00

I. Členská základňa

Určí sa poradie prvých 15 oddielov podľa celkového počtu odobratých Lizenčných známok v predchádzajúcom

II. Účasť na turnajoch

Určí sa poradie prvých 15 oddielov podľa celkového počtu získaných bodov. Za každého pretekára, ktorý sa zúčastní v predchádzajúcom roku danej súťaže, oddiel získava ekvivalentný počet bodov, podľa nižšie uvedenej tabuľky /MSR - Majstrovstvá Slovenska, MO - Majstrovstvá oblasti, kraja/

MSR Muži	15	MO Muži	5
MSR Ženy	15	MO Ženy	5
MSR Juniori	12	MO Juniori	4
MSR Juniorky	12	MO Juniorky	4
MSR Dorastenci	9	MO Dorastenci	3
MSR Dorastenky	9	MO Dorastenky	3
MSR St. žiaci	6	MO St. žiaci	2
MSR St. žiačky	6	MO St. žiačky	2
MSR Ml. žiaci	3	MO Ml. žiaci	1
MSR Ml. žiačky	3	MO Ml. žiačky	1

III. Odchovanci

Určí sa poradie prvých 15 oddielov (kategória mládež = Juniori, juniorky, dorastenci, dorastenky) a prvých 10 oddielov (kategória celkom) podľa celkového počtu získaných bodov za jednotlivé kategórie. Vychádza sa z celkového rebríčka pretekárov SZJ za každú vekovú kategóriu. Jednotlivým oddielom sú pridelované body, podľa toho akou mierou sa podieľali na výchove daného pretekára. Oddiel získava ekvivalentný počet bodov, podľa nižšie uvedenej tabuľky:

Odchovanec - pretekár, ktorý zatiaľ nemenil klubovú príslušnosť. Platí to aj v prípade, že pretekár nie je mimo svojho pôvodného klubu viac ako 11 po sebe idúcich mesiacov.

Čiastočný odchovanec - pretekár, ktorý v priebehu svojej prípravy prešiel do iného klubu. Body podľa kľúča sa zarátávajú tým oddielom, v ktorých pretekár pôsobil jeden rok. (min. 11 po sebe idúcich mesiacov) s výnimkou zmeny klubu v dôsledku absolvovania základnej vojenskej služby.

Top 10 Muži	Odchovanec	40 bodov
Top 10 Ženy	Čiastočný odchovanec	20 bodov
Top 10 Juniori	Odchovanec	30 bodov
Top 10 Juniorky	Čiastočný odchovanec	15 bodov
Top 10 Dorastenci	Odchovanec	20 bodov
Top 10 Dorastenky	Čiastočný odchovanec	10 bodov